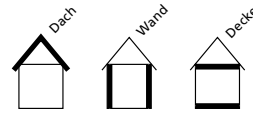


STEICO *canaflex*

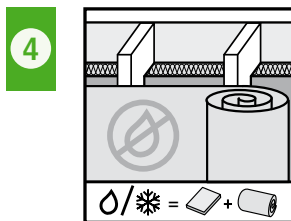
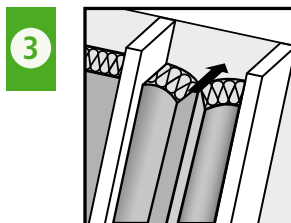
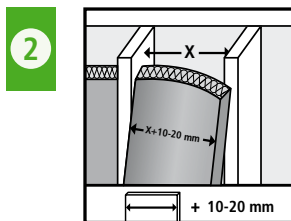
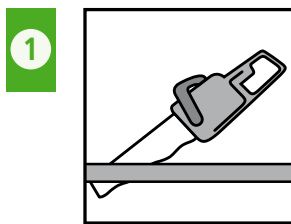
flexible Wärmedämmung aus Hanf



ECHT STARK!
Einfach in der Verarbeitung.
Besonders hautfreundlich.

EINBAU-ANLEITUNG

STEICO *canaflex* ist die klemmfähige, setzungssichere Hanf-Dämmplatte für die Gefachdämmung in Dach, Wand und Decke. Ideal bei Neubau, Umbau und Sanierung.



Bei der Gefachdämmung wird die Dämmung zwischen den Sparren oder Ständer eingebaut. Die Montage ist so einfach, dass sie auch von einem geübten Heimwerker problemlos selbst ausgeführt werden kann.

Bevor Sie beginnen:

Legen Sie sich das richtige Werkzeug zurecht.

- Elektro-Schwertsäge mit passenden Wellenschliffmessern, z.B. Bosch GFZ 14-35 A oder Handmesser STEICO *knife*
- Meterstab
- Auflageplatte/Tisch als Schneidhilfe

Und so wird's gemacht:

Messen Sie den lichten Gefachabstand. Addieren Sie zu diesem Maß ca. 10 - 20 mm Klemmzugabe und schneiden Sie STEICO *canaflex* auf diese Breite zu.

Sollte die Standardbreite 575 mm nicht passen, kann die Standardlänge 1200 mm als Breite verwendet werden.

Nach dem Zuschneiden klemmen Sie die einzelnen Passstücke einfach zwischen die Sparren oder die Ständer. Eine zusätzliche Befestigung ist im Regelfall nicht notwendig. Dank der hohen Formstabilität passt sich STEICO *canaflex* konturgenau am Holz an.

Sollte die Dämmung jedoch bei hoher Gefachbreite oder geringer Materialstärke nicht ausreichend halten, sollte das Material zusätzlich mit Tackerklammern befestigt werden. Auf eine fugenfreie Verlegung muss beim Einbau geachtet werden.

Beim Einbau von STEICO *canaflex* in Außenbauteile sollten Sie direkt im Anschluß eine entsprechende Dampfbremse verlegen. Bitte beachten Sie die Verlegerichtlinien des Herstellers. Die eingebrachte Dämmung erreicht Ihre volle Funktion erst bei geschlossener Dampfbremse und fachgerecht verlegter Unterdeckung (Wind- und Regensicherheit).

Viel Erfolg!



Rohstoff Hanf



Kälteschutz



ökologisch



geprüfte Qualität



Wohlbefinden



Hitzeschutz



Lärmschutz



Brandschutz



atmungsaktiv